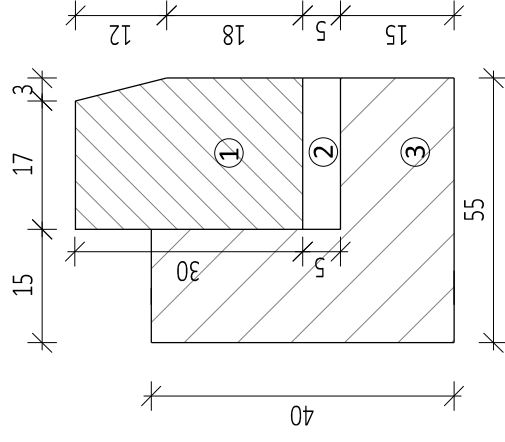


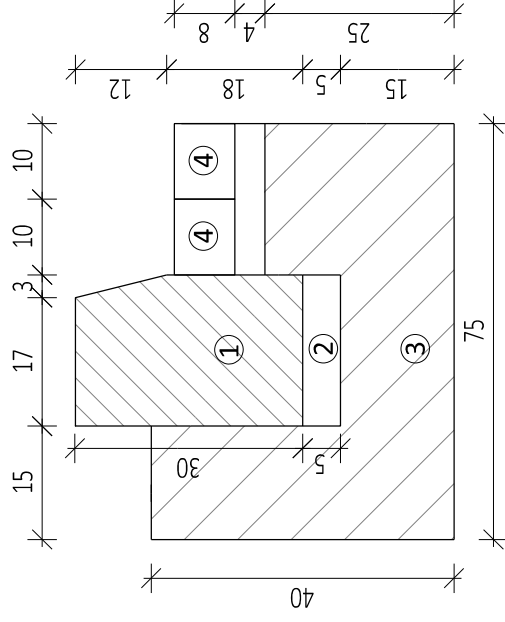
# SZCZEGÓŁY skala 1:10

"K1"



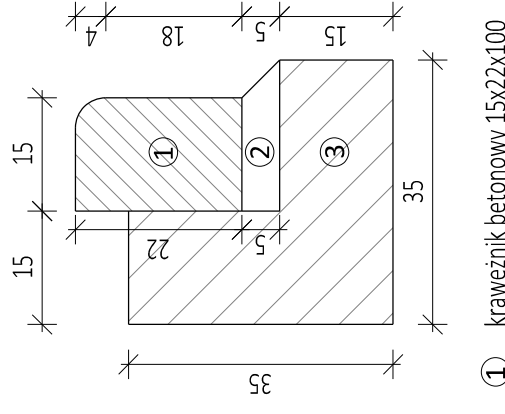
- ① krawężnik betonowy 20x30x100
- ② podsypka cementowo piaskowa 1:4
- ③ ława z betonu C12/15

"K2"



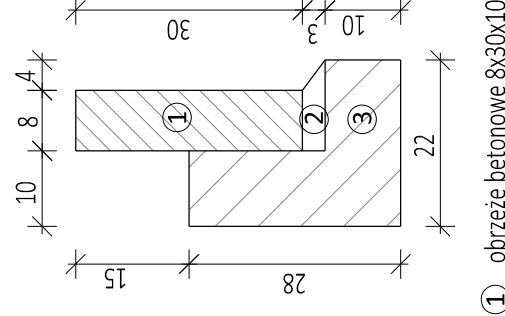
- ① krawężnik betonowy 20x30x100
- ② podsypka cementowo piaskowa 1:4
- ③ ława z betonu C12/15
- ④ kostka brukowa betonowa gr. 8cm

"K3"



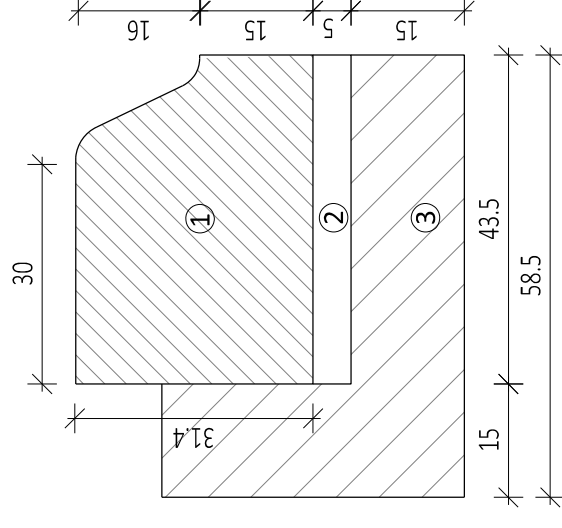
- ① krawężnik betonowy 15x22x100
- ② podsypka cementowo piaskowa 1:4
- ③ ława z betonu C12/15

"O1"



- ① obrzeże betonowe 8x30x100 cm
- ② podsypka cementowo piaskowa 1:4
- ③ ława z betonu C12/15

Krawężnik typu Kassel Kerb



- ① krawężnik betonowy typu Kassel Kerb 160 mm
- ② podsypka cementowo piaskowa 1:4
- ③ ława z betonu C12/15

## KONSTRUKCJA N1 - jezdnia

4 cm	Warstwa ścieralna z betonu asfaltowego
6 cm	Warstwa wiążąca z betonu asfaltowego
10 cm	Podbudowa zasadnicza z betonu asfaltowego
20 cm	Podbudowa zasadnicza z kruszywa kamiennego łamanego stab. mech. 0/31,5 mm
22 cm	Warstwa mrozochronna z gruntu stabilizowanego cementem o $R_m=2,5MPa$
25 cm	Warstwa ulepszonego podłoża z gruntu stabilizowanego cementem o $R_m=2,5 MPa$
87 cm	RAZEM

## KONSTRUKCJA N2 - chodnik, bezpiecznik

8 cm	Warstwa ścieralna z betonowej kostki brukowej bezfazowej
3 cm	Podsypka cementowo-piaskowa 1:4
15 cm	Podbudowa zasadnicza z kruszywa kamiennego łamanego stab. mech. 0/31,5 mm
15 cm	Warstwa ulepszonego podłoża z gruntu stabilizowanego cementem o $R_m=1,5 MPa$
41 cm	RAZEM

## KONSTRUKCJA N3 - zjazd indywidualny i publiczny

8 cm	Warstwa ścieralna z betonowej kostki brukowej bezfazowej
3 cm	Podsypka cementowo-piaskowa 1:4
25 cm	Podbudowa zasadnicza z kruszywa kamiennego łamanego stab. mech. 0/31,5 mm
25 cm	Warstwa ulepszonego podłoża z gruntu stabilizowanego cementem o $R_m=2,5 MPa$
61 cm	RAZEM

## KONSTRUKCJA N4 - pasy medialne

8 cm	Warstwa ścieralna z betonowej kostki brukowej integracyjnej
3 cm	Podsypka cementowo-piaskowa 1:4
15 cm	Podbudowa zasadnicza z kruszywa kamiennego łamanego stab. mech. 0/31,5 mm
15 cm	Grunt stabilizowany cementem o $R_m=1,5 MPa$
41 cm	RAZEM

## KONSTRUKCJA N5 - zatoka autobusowa

22 cm	Warstwa ścieralna z betonu C35/45 - kolor czerwony
	Warstwa posłizgowa - powierzchniowe utrwalenie
18 cm	Podbudowa zasadnicza z gruntu stabilizowanego cementem C 5/6
22 cm	Warstwa mrozochronna z gruntu stabilizowanego cementem o $R_m=2,5MPa$
25 cm	Warstwa ulepszonego podłoża z gruntu stabilizowanego cementem o $R_m=2,5 MPa$
87 cm	RAZEM



**DROPROJEKT Sp. z o.o.**  
ul. Zabłocie 26/41  
30-701 Kraków  
tel/fax: 12 333 45 80  
www.droprojekt.pl  
biuro@droprojekt.pl



**ZARZĄD INFRASTRUKTURY  
KOMUNALNEJ I TRANSPORTU**

Nr umowy  
**1077/ZJKIT/2017**

**Rozbudowa ul. Niewodniczańskiego i ul. Chatubińskiego**

**KONCEPCJA PROJEKTOWA**

Data  
**12.2017**

**SZCZEGÓŁY**

Branża	Skala	1:10	Nr rys.	3.4
<b>DROGOWA</b>	Nr uprawnień			
Funkcja	Imię i nazwisko	Specjalność		Podpis
Projektant	mgr inż. Łukasz Jordanek	drogowa	MAP/0106/ POOD/08	
Sprawdzający	mgr inż. Przemysław Dybał	drogowa	MAP/0006/ POOD/11	
Opracował:	mgr inż. Paweł Wnęk	drogowa	-	
Opracował:	inż. Piotr Tabak	drogowa	-	

Uwaga

PRAWA AUTORSKIE ZASTRZEŻONE (DZ.U. NR 24, POZ. 83 Z DNIA 23.02.1994). DOKONYWANIE ZMIAN, POPRAWEK SKRĘSZEŃ ORAZ KOPIOWANIE / ROZPOWISZCZANIE BEZ ZGODY AUTORSKIEJ JEST NIEDOZWOLONE.